

Persinformatie

GELUIDSWEREND RAAM HUECK LAMBDA SILENT AIR UITGEROEPEN TOT 'ARCHITECTS' DARLING' – INNOVATIEVE OPLOSSING VOOR GELUIDSISOLATIE, GEREALISEERD IN EERSTE GROTE WONINGBOUWPROJECTEN

Het innovatieve geluidswerende raam HUECK Lambda Silent Air biedt niet alleen uitstekende geluidsisolatie als het gesloten is, maar ook als het zich in de ventilatiestand bevindt. De compatibele standaardoplossing van de fabrikant van aluminiumsystemen HUECK System GmbH & Co. KG uit het Duitse Lüdenscheid werd op de 'Celler Werktag', een ontmoetingsplatform voor de branche, in de categorie 'Beste productinnovatie cascobouw' bekroond met de Architects' Darling Award in brons. Momenteel wordt de ranke constructie reeds gebruikt in drie grote woningbouwprojecten in Hamburg, Frankfurt en Düsseldorf.

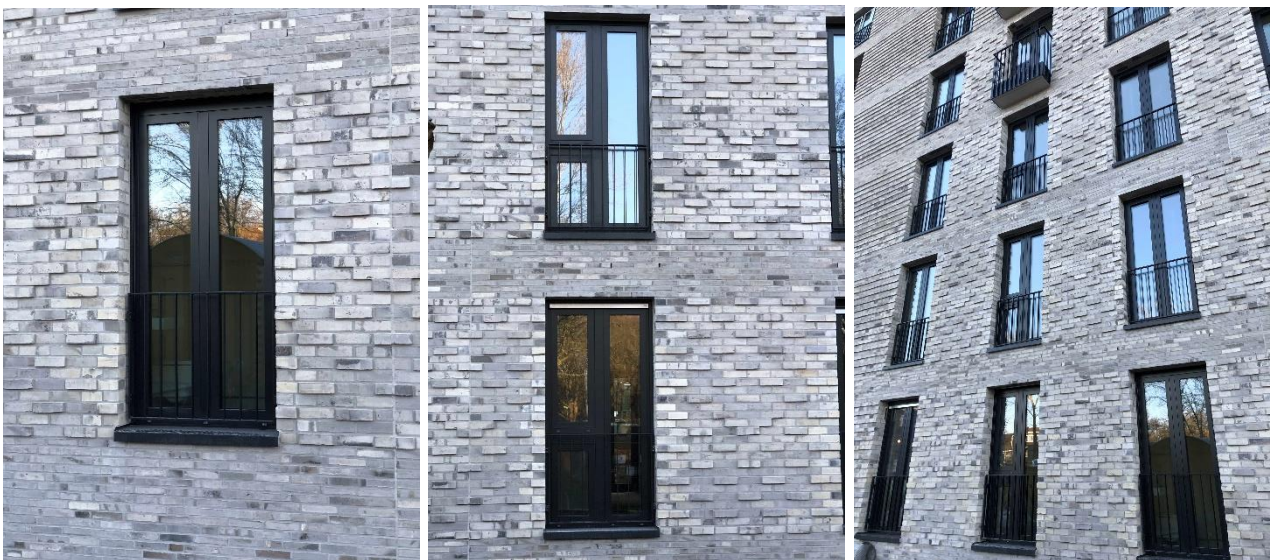
In de nieuwe stadswijk 'Pergolenviertel' in Hamburg ontstaan tegen de lente 2020 voor het woningbouwbedrijf Garbe Immobilien-Projekte GmbH in de fase 2a hoogwaardige appartementen naar een ontwerp van het Berlijnse architectenbureau Klaus Theo Brenner - Stadtarchitektur. In de van de straat afgewende bakstenen gevel werden zo'n 350 ramen van de serie HUECK Lambda WS 90 gemonteerd. Naar de Hebebrandstrasse toe, waar er druk verkeer is, zorgen 100 geluidswerende HUECK Lambda Silent Air-ramen voor een hoog wooncomfort. 'Dankzij Lambda SA is hier zowel natuurlijke ventilatie als geluidsisolatie mogelijk', licht Torge Drews,



Afbeelding 1: HUECK werd bekroond met de Architect's Darling in brons voor de „Beste productinnovatie cascobouw“.

hoofd verkoop en planning bij HUECK, toe. 'Want zelfs in de kiepstand vermindert ons raamsysteem het geluid nog met 31 decibel.'

Ondanks de noodzakelijke geluidsisolatie plande het uitvoerende architectenbureau Spine Architects uit Hamburg aan alle kanten van het gebouw een uniform gevelaanzicht. Aan deze esthetische eisen wordt voldaan door een combinatie van de raamconstructie HUECK Lambda WS 090, die een uitstekende warmte-isolatie biedt, en HUECK Lambda Silent Air. 'De grote charme van deze oplossing is dat het systeem ook bij hoge eisen aan geluidsisolatie niet hoeft te worden veranderd, maar er in één belijning kan worden gepland', zegt Jan Löhrs van het uitvoerende architectenbureau Spine Architects. 'Dat is voor de vormgeving van de gevels een echt pluspunt.'



Afbeelding 2: In de Hamburgse stadswijk Pergolenviertel zorgt het modulaire bouwsysteem van HUECK ervoor dat een combinatie van de raamconstructie HUECK Lambda WS90 (foto 1) en de geluidswerende oplossing HUECK Lambda Silent Air (foto 2) harmonische gevelaanzichten (foto 3) oplevert.

Met het 'Hafenpark' ontstaat momenteel ook in Frankfurt een gemengde wijk in de binnenstad. Voor de hoogwaardige architectuur van het geheel zijn de bureaus AS+P Albert Speer + Partner GmbH en pbp prasch buken partner architekten GmbH verantwoordelijk. Op het eerste bouwterrein in het oosten worden op dit moment 250 appartementen met grote raampartijen gebouwd. Aan de drukke Hanauer Landstrasse zorgen 400 vierkante meter geluidsisolerende HUECK Lambda Silent Air-ramen voor wooncomfort. Samen met

de 4.500 vierkante meter HUECK Lambda WS 090 voor de gevels die niet aan de straat zijn gelegen, werd ook hier voor alle kanten een uniform gevelaanzicht gerealiseerd.

Met de Rheintower 740 wordt in Düsseldorf-Heerdt een nieuw oriëntatiepunt gecreëerd. Het gebouw is ontworpen door de architectenbureaus J. Mayer Architekten uit Berlijn en Höhler + Partner uit Aken. In de opvallende gevel van het 70 meter hoge flatgebouw met appartementen en een artsencentrum zijn zo'n 2.250 vierkante meter ramen van het type HUECK Lambda WS 090 gemonteerd. De gevel die zich aan de drukke Pariser Strasse bevindt, is over een oppervlak van 750 vierkante meter voorzien van de geluidswerende ramen HUECK Lambda Silent Air, zodat het nodige wooncomfort is gegarandeerd.

Om ondanks de krapheid van bouwkavels in de binnensteden extra woonruimte te kunnen creëren, staat het bouwrecht tegenwoordig ook een uitbreiding op industrieterreinen en in andere luide omgevingen toe. 'Voor deze markt is HUECK Lambda SA I op dit moment de enige standaardoplossing met één raamkozijn, waarvan is bewezen dat zelfs in ventilatiestand voldoende geluid wordt geabsorbeerd', aldus Thomas Leimkühler, hoofd van het HUECK productmanagement. HUECK Lambda Silent Air is gebaseerd op het raamsysteem Lambda WS 090, dat een uitstekende warmte- en geluidsisolatie biedt. 'Door de uniforme bouwdiepten en raamkozijnen kunnen met de twee constructies harmonische buitengevels worden gerealiseerd voor delen van gebouwen, die in hoge of iets mindere mate zijn blootgesteld aan lawaai.' HUECK Lambda SA I is als standaardstelsel momenteel de enige beschikbare oplossing met boven- resp. onderlicht voor spuiventilatie of geïntegreerd in een reeks naast elkaar liggende smalle ramen. Bovendien zijn systeemvarianten mogelijk voor objecten met nog hogere eisen aan geluidsisolatie. Meer informatie op: www.schallgrenze.com.

Een video over HUECK Lambda SA I in de stadswijk Pergolenviertel in Hamburg vindt u op:

<https://youtu.be/2WbP6cU3HI8>

HUECK Group is een wereldwijd opererend familiebedrijf. Het werd in 1814 opgericht in Lüdenscheid (Duitsland) en heeft vandaag ruim 500 gekwalificeerde medewerkers in dienst. Ruim 100 jaar ervaring in de verwerking van het materiaal aluminium en de bereidheid om steeds vernieuwend te zijn vormen de basis voor de internationaal uitstekende reputatie van de onderneming. Het bedrijf behoort tot de toonaangevende Europese fabrikanten van aluminiumprofielssystemen voor ramen, deuren en gevels en eveneens aluminiumprofielen voor de verder verwerkende industrie.